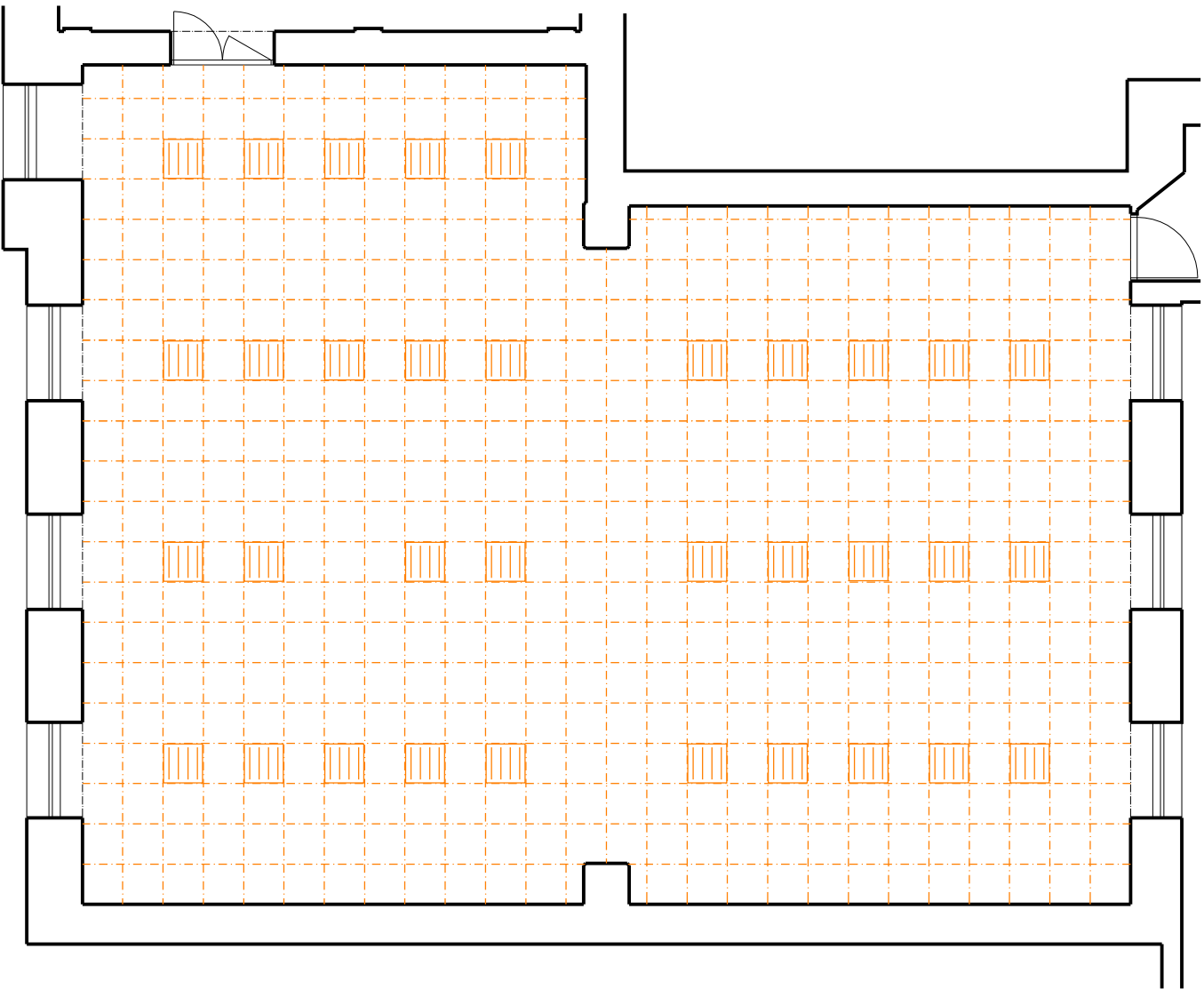


SCHEMA STÁVAJÍCÍHO PODHLEDU



- KAZETOVÝ PODHLED S VIDITELNÝM ROŠTĚM
- MODUL 600/600
- VESTAVNÁ SVÍTIDLA
- PLOCHA PODHLEDU 177,1 m²

- MODUL PODHLEDU
- VESTAVNÉ SVÍTIDLO

- POZN. :
- NOVĚ NAVRŽENÝ PODHLED BUDE TAKÉŽ V MODULU 600/600,
 - PODHLEDOVÉ KAZETY URČENÉ DO PROSTOR TĚLOCVIČEN
 - BARVA BILÁ
 - VYSOKÁ ODLNOST PROTI NÁRAZU
 - VYSOKÝ SOUČINITEL ZVUKOVÉ POHLITVOSTI
 - VESTAVNÁ SVÍTIDLA TYPU "SPORT" (URČENÉ DO TĚLOCVIČEN)
 - ROZMÍSTĚNÍ VESTAVNÝCH SVÍTIDEL BUDE V SOULADU S VÝPOČTEM OSVĚTLENÍ

| | | | |
|--|-----------------------------|------------------|---------|
| ZODPOVĚDNÝ PROJEKTANT | | RAZÍTKO, PODPIS | |
| Ing. Roman Komosný Krumvíř 83, 691 73 Krumvíř gsm : +420 732 139 057 email : rkomosny@seznam.cz | | | |
| STAVEBNÍK | | | |
| Statutární město Brno, Městská část Brno-střed Dominikánská 2, 601 69 Brno | | | |
| PROJEKTANT | | | |
| P. P. Architects s.r.o. Hrova 38b, 616 00 Brno | | | |
| NÁZEV AKCE | | DATUM | 06/2014 |
| ZŠ A MŠ BRNO, NÁM. 28. ŘÍJNA 22 REKONSTRUKCE TĚLOCVIČNÝ | | STUPĚŇ | ZDS |
| | | ČÍSLO PARÉ | |
| PROJEKTOVÁ ČÁST | | | |
| D.1 DOKUMENTACE STAVEBNÍHO NEBO INŽENÝRSKÉHO OBJEKTU | | | |
| ZPRACOVATEL ČÁSTI | Ing. Roman Komosný | OZN. OBJEKTU | SO-01 |
| ARCHITEKTONICKO - STAVEBNÍ ŘEŠENÍ | | OZN. PROJ. ČÁSTI | D.1.1 |
| VYPRACOVAL | Ing. Roman Komosný | MĚŘÍTKO | |
| NÁZEV VÝKRESU | SCHEMA STÁVAJÍCÍHO PODHLEDU | 1:100 | 06 |